



## 発電

イーレックスグループの発電所など

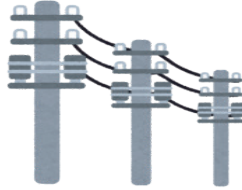


地域の電力会社の発電所

(東京電力フュエル&パワーなど)

## 送配電

一般送配電事業者の送配電ネットワーク  
(東京電力パワーグリッドなど)



## 小売

イーレックスグループ(両毛丸善)のお客さま



地域の電力会社のお客さま

(東京電力エナジーパートナーなど)

毎月の節約に繋がる!

### ご家庭プラン 電気料金比較早見表

	従量電灯B・30A			従量電灯B・40A			従量電灯B・50A			従量電灯B・60A		
	東京電力	両毛丸善	差額	東京電力	両毛丸善	差額	東京電力	両毛丸善	差額	東京電力	両毛丸善	差額
250kWh	5,974	5,699	-275	6,255	5,978	-277	6,535	6,257	-278	6,816	6,536	-280
300kWh	7,156	6,786	-370	7,437	7,066	-371	7,718	7,345	-373	7,999	7,624	-375
350kWh	8,539	8,015	-524	8,820	8,294	-526	9,100	8,573	-527	9,381	8,852	-529
400kWh	9,922	9,244	-678	10,203	9,524	-679	10,484	9,803	-681	10,765	10,082	-683
450kWh	11,305	10,473	-832	11,586	10,752	-834	11,866	11,031	-835	12,147	11,310	-837
500kWh	12,688	11,702	-986	12,969	11,982	-987	13,250	12,261	-989	13,531	12,540	-991
550kWh	14,071	12,931	-1,140	14,352	13,210	-1,142	14,632	13,489	-1,143	14,913	13,768	-1,145
600kWh	15,454	14,160	-1,294	15,735	14,440	-1,295	16,016	14,719	-1,297	16,297	14,998	-1,299

H29年1月の電気料の税込金額です。

### 申込から切替えまでの流れ

電気申込書記入口座振替手続き

申込み簡単!!



直近の電気の検針票をご用意ください

スマートメーターへ交換



電力会社が交換に伺います  
費用や立合いは不要です

契約締結のお知らせを送付



イーレックス・スパーク・エリアマーケティング(株)より郵送

供給開始



申込みの翌月または翌々月の検針日が切替日となります。

※スマートメーターへの交換は、電気の切替にかかわらず全需要家が対象となっております。

イーレックス・スパーク・エリアマーケティング株式会社から電気を供給します。



erex spark area marketing



地域とともに笑顔とともに

両毛丸善株式会社 ガス事業部

